



**Fiche technique :
Salle du Domaine de Rozan**



Denis Pommeray

Tél : 04 80 80 60 38

Mail : contact@domainederozan.com

2446 Rte du Col de Prte, 38700 Sarcenas

Domaine De Rozan

Notre salle de réception, ancienne Salle Tourtet se situe à l'étage d'un bâtiment bien connu des skieurs du Col de Porte

À l'écart de la route, elle est tournée plein Sud sur la vallée, avec des points de vue sur les trois sommets :

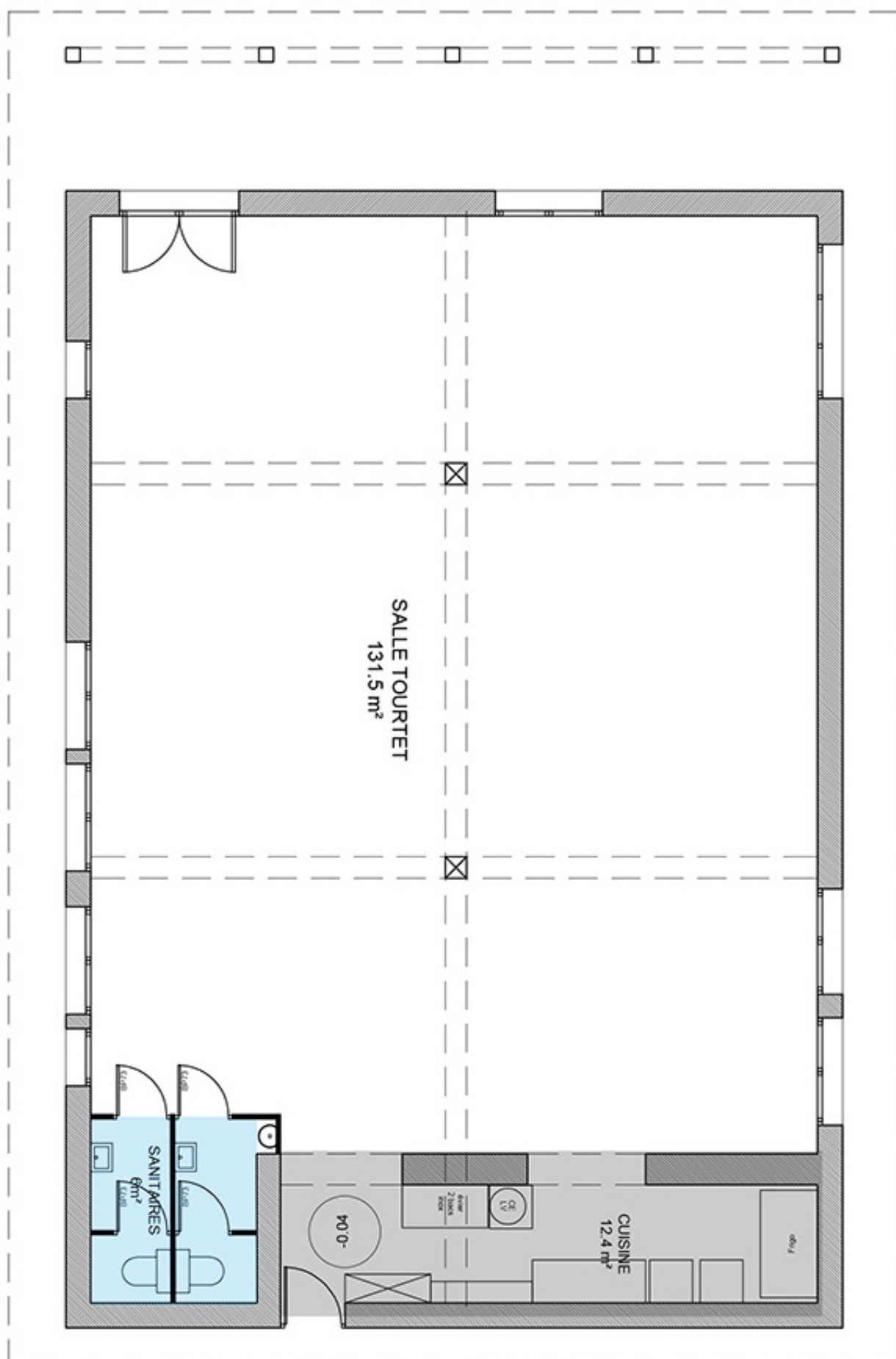
- Chamechaude
- La Pinéa
- Charmant Som

Profitez d'une salle de réception isolée, en pleine nature dans le massif de la Chartreuse et organisez votre anniversaire, votre mariage, votre séminaire d'entreprise ou autre cérémonie dans une ambiance conviviale.

À quelques mètres de nos 2 gîtes, vos convives pourront choisir de retrouver le calme et la quiétude des gîtes pendant que d'autres pourront s'amuser et faire autant de bruit qu'ils souhaitent sans déranger personne.



PLAN



IMAGES



ÉQUIPEMENT

SONORISATION

- DBX 231s - Égaliseur 2X31 bandes
- Enceinte extérieur - Visaton WB-16 / IP 54
- Sono mobile VOODOO PRO
- Sono sur batterie VOODOO PRO
- Bretelles, chargeurs, câble mini jack, 2 Pieds.
- isolation acoustique 20cm de laine de roche aux murs
- isolation a : 1 en fibres naturelles au plafond

LUMIÈRES

- Cameo STUDIO PAR DTW - 12 x 10 W Tri-LED
- STUDIO PAR with variable White Light and Dim-to-Warm
- Contro
- Cameo STUDIO PAR TRI 12 IP - Projecteur
- Outdoor PAR TRI Colour LED 12 x 3 W RGB
- Cameo SUPERFLY XS - Projecteur « 2-en-1 »
- effet Derby et stroboscope avec télécommande
- infrarouge
- Cameo STORM - Effet lumineux 3 en 1 (Derby, stroboscope et laser), 5 x 3 W RGBWA

MUSIQUE

- Piano Droit Seiler 118

ACCESSOIRES

- Pupitre lumière - Showtec Easy Fade 36
- Spécialement développée pour utilisateurs sans connaissance.
- Structure aluminium Triangulée 4 M - P33-L350
- Elingue - suspension profil - 70 Kg Mini
- Cable DMX
- Buzzers pour jeux
- Vidéoprojecteur
- Paperboard

DIVERS

- Tables et bancs (12)
- Chaises (100)
- Canapés (3) et fauteuils

CUISINE

- Lave vaisselle
- four
- frigo
- gazinière
- vaisselle.

L'ACCÈS À LA SALLE

L'accès à la salle se fait facilement depuis le col de Porte.

Deux rampes d'accès bétonnées vont jusqu'à la salle (en hiver présence de neige).

